



**Agence
Inova.**

Découvrez notre formule
Création de site internet vitrine



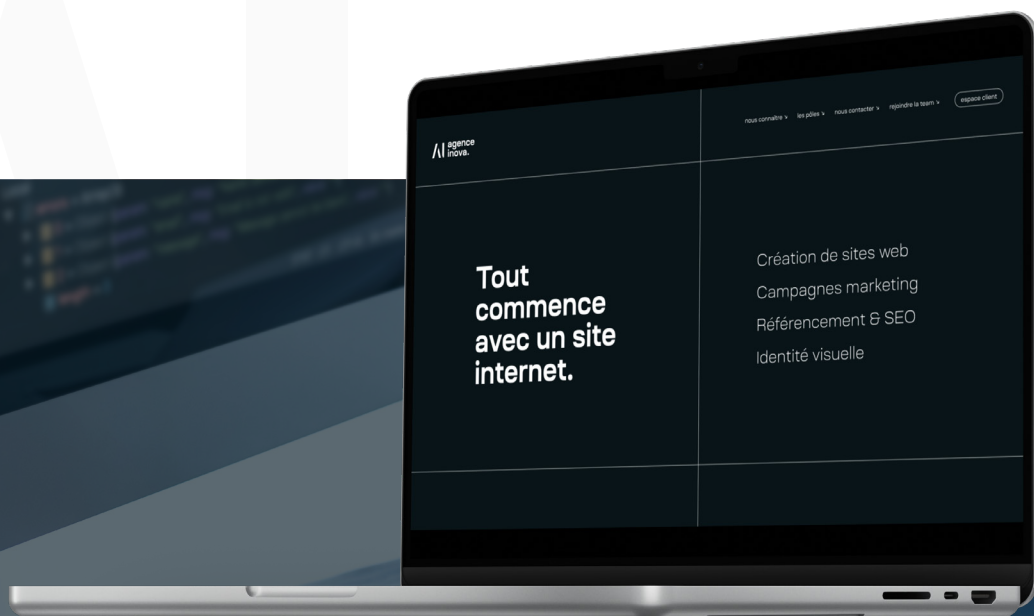
01 • CRÉATION D'UN SITE INTERNET VITRINE

Qu'est-ce qu'un site internet vitrine ?

Un site internet vitrine a pour principal objectif de présenter et de mettre en avant des informations sur une entreprise, un professionnel, un produit ou un service.

Les caractéristiques d'un site internet vitrine incluent souvent :

- une présentation de l'entreprise : avec une section dédiée à la présentation de la société, de ses valeurs, de son histoire, de son équipe, etc...
- + des produits ou services : avec une présentation des produits et/ou services offerts par l'entreprise, avec des descriptions, des images et éventuellement des tarifs
- des coordonnées : adresse physique, numéro de téléphone, adresse email, etc...
- des informations de contact : généralement un formulaire de contact en ligne
- un design attrayant : un aspect visuel soigné et professionnel pour refléter l'image de l'entreprise
- une navigation simple : elle doit être facile et intuitive pour permettre aux visiteurs de trouver rapidement les informations recherchées



Pourquoi réaliser un site internet vitrine ?

La création d'un site internet vitrine offre plusieurs avantages pour une entreprise.

- Visibilité en ligne
- Crédibilité et professionnalisme
- Accessibilité 24/7
- Présentation des produits ou services
- Communication directe avec les clients
- Marketing en ligne
- Elargissement de la clientèle



En résumé, réaliser un site internet vitrine offre la possibilité de renforcer la présence en ligne, de créer une image professionnelle, d'atteindre un public plus large, et de faciliter la communication avec les clients potentiels, contribuant ainsi au succès global de l'entreprise.



Les différentes étapes réalisées par notre équipe

Définir l'objectif de votre site

Choisir un nom de domaine

Choisir un hébergeur

Installer le CMS de création de site web

Concevoir le design de votre site

Créer et paramétrer le site web (desktop, tablette et mobile)

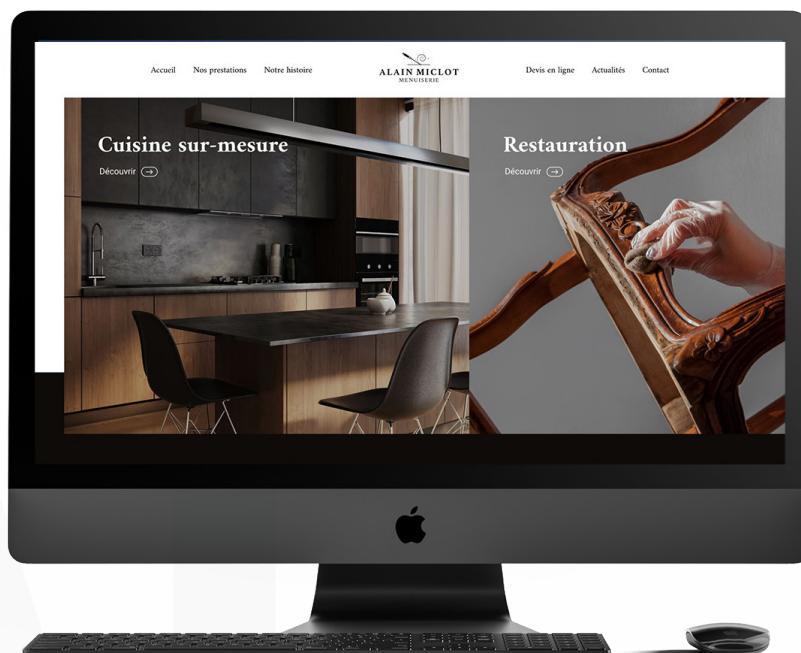
Créer le contenu textuel de toutes les pages

Optimiser le site pour les moteurs de recherche

Réaliser tous les tests nécessaires

Mettre en ligne le site

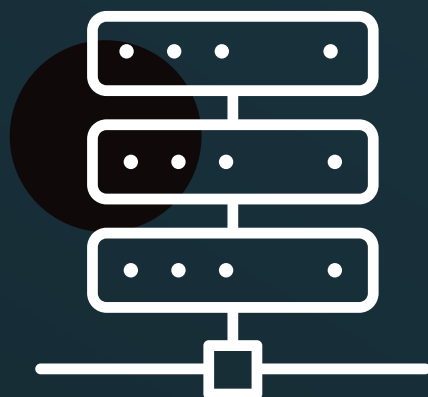
Assurer la maintenance de celui-ci



02 • L'HÉBERGEMENT ET LE NOM DE DOMAINE

Qu'est-ce qu'un hébergement web ?

L'hébergement web est le service qui permet de stocker et de rendre accessible un site web sur internet. En d'autres termes, c'est l'emplacement physique sur des serveurs connectés en permanence à Internet où les fichiers, données et contenus de votre site web sont stockés et peuvent être accessibles en ligne.



Lorsqu'un internaute visite votre site web, le navigateur de son ordinateur envoie une demande au serveur d'hébergement, qui répond en renvoyant les fichiers nécessaires pour afficher le site. Un service d'hébergement web fournit les ressources nécessaires pour que votre site soit disponible en ligne 24 heures sur 24 et 7 jours sur 7.

Il existe différents types d'hébergement web adaptés à des besoins variés :

01 Hébergement partagé

04 Hébergement cloud

02 Serveur dédié

05 Hébergement géré

03 Hébergement VPS



Qu'est-ce qu'un nom de domaine ?

Un nom de domaine est une adresse unique utilisée pour identifier une ressource spécifique sur Internet. En d'autres termes, c'est le nom convivial que les utilisateurs saisissent dans leur navigateur web pour accéder à un site web particulier. Les noms de domaine sont un moyen convivial de représenter les adresses IP numériques associées aux serveurs hébergeant les sites web.



Un nom de domaine se compose de deux parties principales :

inova-web | **.fr**

le nom proprement dit (par exemple, "exemple") : il est généralement choisi pour représenter le nom de l'entreprise, du service ou du projet.

l'extension de domaine (par exemple, ".com", ".fr", ".lu", ".org") : elle indique le type ou la catégorie du site.

Certaines extensions sont génériques, tandis que d'autres sont liées à des pays spécifiques.



Les différentes étapes réalisées par notre équipe

01

Sélectionner un plan
d'hébergement

02

Enregistrer un nom
de domaine

03

Associer le nom de domaine
à l'hébergement

04

Configurer
l'hébergement

05

Configurer le
site internet

06

Tester le bon
fonctionnement

07

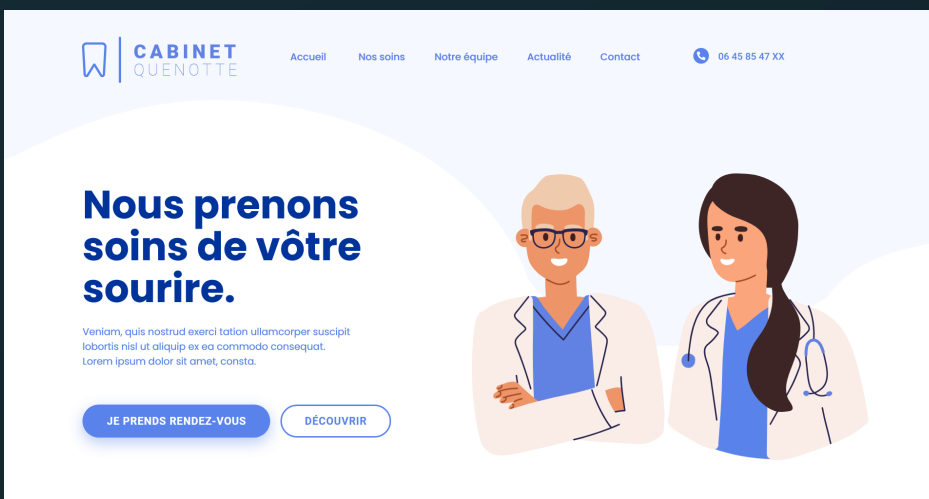
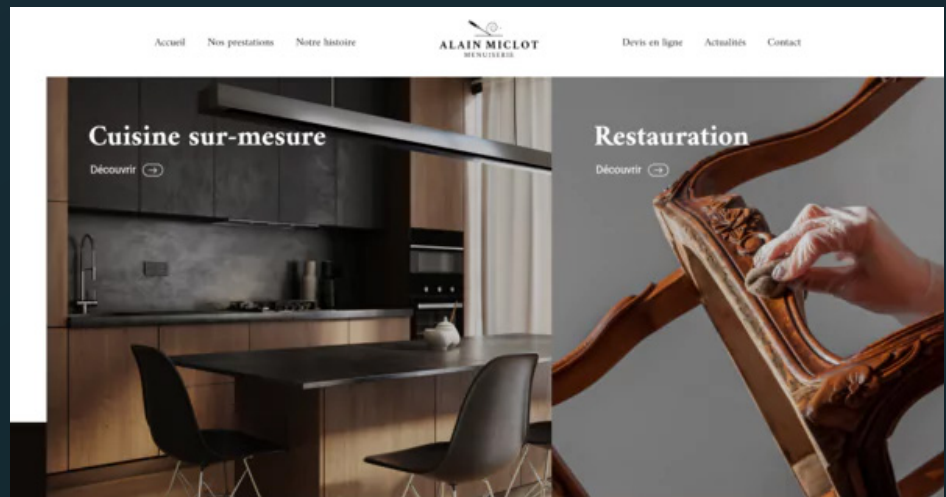
Assurer la maintenance
de l'hébergement

08

Réaliser des sauvegardes
régulières



03 • QUELQUES EXEMPLES DE VISUELS DE SITES VITRINES






NOUVEL ARRIVAGE DE VÉHICULE
TOUTES LES SEMAINES



12000000
Fiat Barchetta
€6800
DÉCOUVRIRE

[Tous les véhicules](#)

DES VÉHICULES D'EXCEPTION
DANS UN ÉTAT PROCHE DU NEUF



[Tous les véhicules](#)

DÉCOUVREZ UN ÉCHANTILLON
DE NOS VÉHICULES



LABOIRIS

ACCUEIL | PHILOSOPHIE | PRESTATIONS | ACTUALITÉS | CONTACT

INTÉRIEUR & EXTÉRIEUR
**TOUS VOS PROJETS
DEVIENNENT POSSIBLES**
Un partenaire, tous les corps de métier


[DEMANDER DE DEVIS](#) [PROJETER](#)

NOS SERVICES

Vous, votre projet et votre budget sont au centre de nos services personnalisés.

Gros-œuvre





CE QUE IL FAUT SAVOIR
Pourquoi faire confiance à notre entreprise pour votre projet ?

18 Années d'expérience


96% Satisfaction client

94% Délais respectés


67 Chantiers en 2021

[DEMANDER DE DEVIS](#) [PLUS D'INFORMATIONS](#)

AVANT



APRÈS



NOTRE APPROCHE

Comment se déroule un chantier de A à Z ?

[DEMANDER DE DEVIS](#) [PLUS D'INFORMATIONS](#)

Bio & Artisanal
Notre épicerie Vrac

[Découvrir](#)

Bio & Artisanal
Notre épicerie Vrac

[Tous nos produits](#)




Boutique Vrac

Tous nos produits

| | | |
|---|--|---|
|  Amandes €15,00/kg |  Farfalle €12,00/kg |  Cariota €15,00/kg |
|  Lentilles €12,00/kg |  Chocolat €12,00/kg |  Bibbi €12,00/kg |
|  Tigade €12,00/kg |  Thé Yin Chen €12,00/kg |  Tigade €12,00/kg |



Agence Inova.

Ⓜ️ Tarif de la formule création de site internet vitrine :

à partir de 2490€ HT

Ⓜ️ Tarif de la formule d'hébergement de site internet vitrine :

à partir de 49€ HT/mois

🕒 Durée des prestations :

12 mois

